

## NADogradnja SA INTERNETA

### UVOD

Program Albert možete sami nadograditi preko interneta.

**Kada?** Kada napravimo dovoljno izmjena i dopuna u programu, objavljujemo novu verziju programa. Svaku novu verziju "stavljamo" na internet, a obavijest o zadnjoj dostupnoj verziji programa možete naći na našim stranicama: <http://www.ff-infig.hr/> u rubrici „Albert novosti“. Ako je objavljena verzija novija od one koju trenutno koristite, možete napraviti nadogradnju.

**Kako?** Sljedeći ove jednostavne upute sa puno slika.

**Zašto?** Da uštedimo na vremenu (Vašem i našem), da što prije dobijete sve novosti u programu, da Vam rad bude ugodniji korištenjem novih opcija u programu, i na kraju da svi budemo zadovoljniji.

### BITNI PREDUVJETI

Da bi mogli koristiti nadogradnju programa putem interneta, moraju biti zadovoljeni neki bitni preduvjeti:

- da ste registrirani korisnik programa Albert
- da je program u jamstvenom roku, ili da imate mjesečno održavanje programa
- da imate internet vezu (što bržu, to bolje)
- **da se dobro zaštitite od virusa**
- da naučite postupak nadogradnje (koristeći ove upute)

### OBAVIJEST

Kao što je u uvodu rečeno, kada je gotova nova verzija i "stavljena" na internet, obavijest o novoj verziji stavljamo na naše stranice:

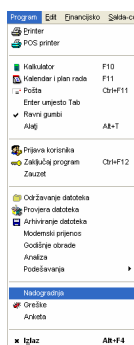
novosti  
Zadnja dostupna verzija Arhimeda je V060104. Novosti u ovoj verziji možete pročitati na [stranici sa novostima](#).

Kada vidite da je objavljena nova verzija, stupate u akciju. Naoružani ovim uputama, izvršavajte korake opisane u nastavku.

### NADogradnja

Kao što i u obavijesti piše, otvara se izbornik *Program+Nadogradnja*. Znači, otvorite program (Arhimed ili Galen) na radnoj stanici koja ima modem i pristup internetu. Kliknite mišem na meni *Program* i izaberite opciju *Nadogradnja*.

Otvorit će se pregled do sada instaliranih verzija programa.

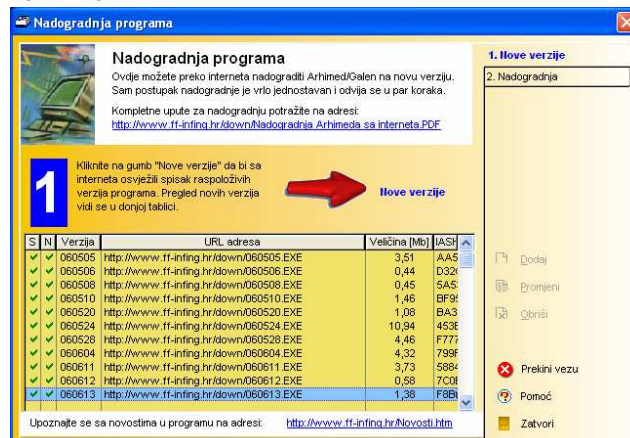


**Objašnjenje:** verzija programa je broj koji se koristi za razlikovanje programa. Koju verziju programa trenutno imate, možete vidjeti u naslovu programa:

Albert (V070820) FF2007

Verzija je broj unutar zagrada, a u stvari predstavlja datum pisan naopako (godina, mjesec, dan). U ovom primjeru, radi se o Albertu od 20.08.2008. godine.

Kako izgleda pregled verzija programa možete vidjeti na sljedećoj slici:



U pregledu su prikazane do sada dostupne verzije. Kolona označena slovom *S* označava da li je ta verzija "skinuta" sa interneta, a kolona označena slovom *N* označava da li je program nadograđen na tu verziju. Sljedeća kolona je broj verzije programa, a nakon nje dolazi adresa sa koje se "skida" nadogradnja, ali to Vam i nije toliko bitno. Započnimo sa nadogradnjom...

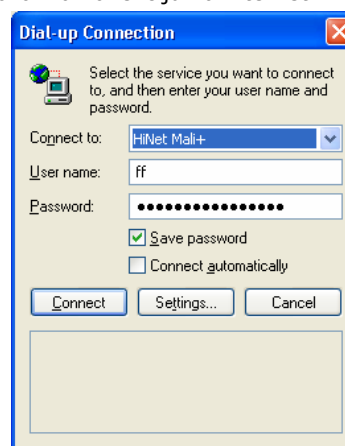
### NOVE VERZIJE

Prvi korak je da sa interneta "skinete" novi popis verzija, da bi program "znao" koje su mu nadogradnje raspoložive. Kliknite mišem na gumb *Nove verzije* (kao što Vam pokazuje crvena strelica)

Otvara se sljedeći prozor:



Program sada započinje sa "skidanjem" novog popisa sa interneta. Ovisno o podešenosti Vašeg interneta, možda se pojavi prozor za konekciju na internet:



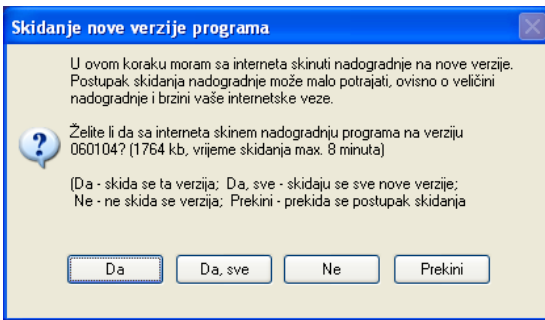
Kliknite mišem na gumb *Connect* i pričekajte da se veza uspostavi. Po uspostavljanju veze program "skida" popis novih verzija i prikazuje ih u pregledu verzija:

✓	✓	D51227	http://www.ff-infig.hr/down/D51227.EXE	6003
✗	✗	D60104	http://www.ff-infig.hr/down/D60104.EXE	1764

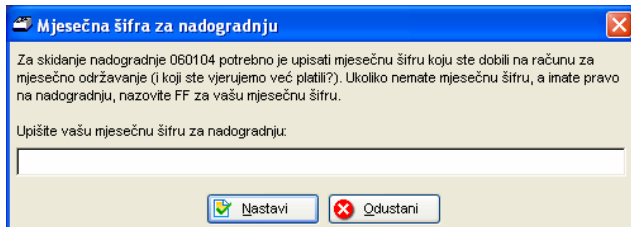
U ovom primjeru možete vidjeti da je dostupna nova verzija, koja još nije "skinuta" sa interneta.

## NADogradnja

Konačno smo došli do same nadogradnje. Kliknite na gumb *Nadogradnja* (crvena strelica pokazuje na taj gumb). Pojavljuje se pitanje:

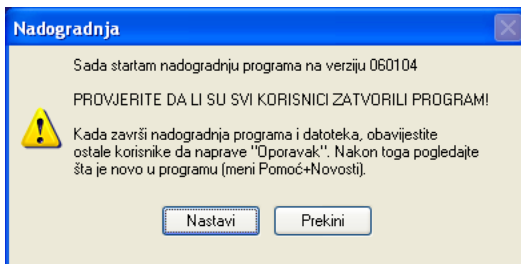


U tom prozoru imate informaciju da se radi nadogradnja na verziju 060104, da je ta nadogradnja veličine 1764 kb (kilobajta) i da će njeno "skidanje" sa interneta trajati približno 8 minuta (stvarno vrijeme ovisi o kvaliteti veze). Kliknite mišem na gumb *Da* (odnosno *Da, sve* ako imate više nadogradnji). Otvara se prozor u kojem se traži da upišete svoju mjesečnu šifru za nadogradnju. Nju ćete naći u svom mjesečnom računu za korisničku podršku i razvoj, a ukoliko ju nemate, nazovite nas da vam ju damo.



Nakon unosa šifre, ponovo se otvara prozor kao pri skidanju popisa novih verzija, i skidaju se nove verzije. Sada budite strpljivi i pričekajte...(10, 20 ponekad i 30 minuta). Ukoliko Vam je internet podešen da sam prekine vezu ukoliko ništa ne radite, tada svakih desetak minuta otvorite neku stranicu u Internet Explorer-u. Ukoliko se veza prekine u tijeku skidanja nadogradnje, skinuta datoteka će biti nepotpuna i nećete moći napraviti nadogradnju.

Kada je skidanje nove verzije gotovo, automatski se starta nadogradnja programa. Pojavljuje se pitanje:



Kliknite na gumb *Nastavi*. Sada se automatski zatvara Arhimed/Galen i starta program za nadogradnju koji ste maloprije "skinuli" sa interneta.

## PROGRAM ZA NADogradnju

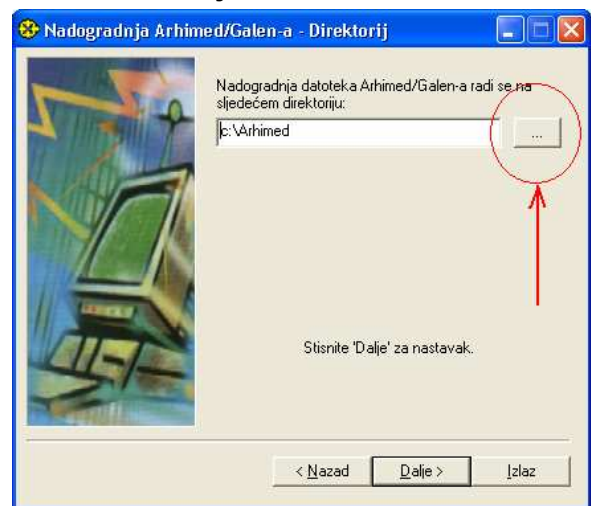
Program za nadogradnju Vas vodi kroz postupak nadogradnje u par koraka. Kao što ćete u nastavku vidjeti, postupak je vrlo jednostavan.

### 1. korak - dobrodošlica

Pročitajte kratko objašnjenje i nakon toga kliknite na gumb *Dalje*.



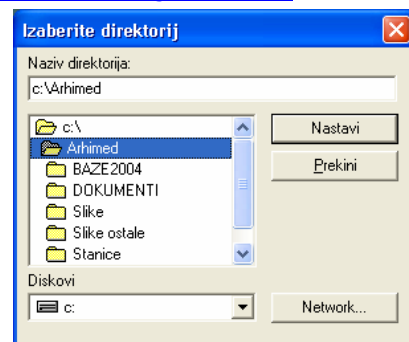
### 2. korak – direktorij



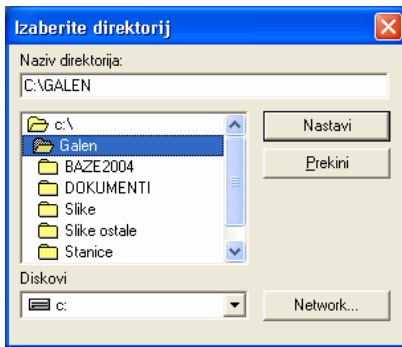
U ovom koraku trebate izabrati gdje se nalazi Vaša verzija programa. Program će sam ponuditi direktorij, obično je to **c:\Albert** ali može biti i na nekom drugom disku ili direktoriju.

Ukoliko piše samo **c:\**, kliknite na gumb za ponudu sa desne strane polja. Otvara se prozor sa ponudom direktorija. U njemu izaberite direktorij sa programom i kliknite na *Nastavi*.

[Za Arhimed to obično izgleda ovako:](#)



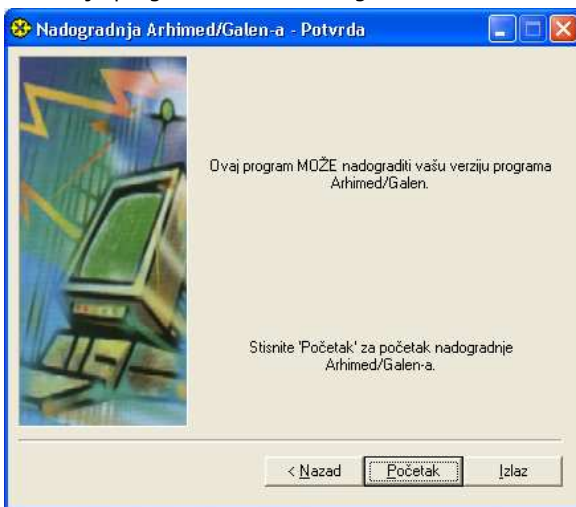
Za Galen (ljekarne) to obično izgleda ovako:



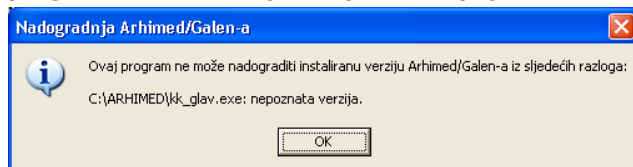
Nakon što ste izabrali direktorij na kojem se radi nadogradnja, kliknite na gumb *Dalje* u dnu prozora.

### 3. korak – potvrda

Nakon što je napravio provjere programskih datoteka, program Vas obavještava da može napraviti nadogradnju vaše verzije programa. Kliknite na gumb *Početak*.

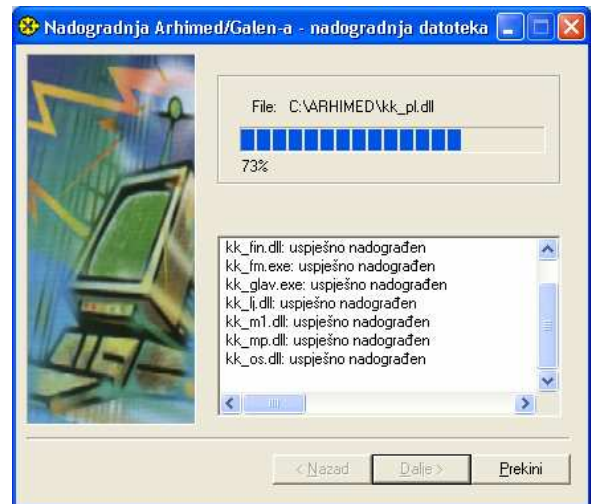


Ukoliko iz nekog razloga nadogradnja nije moguća, program će Vas obavijestiti porukom poput ove:



Ako se tako nešto desi, prekinite postupak nadogradnje i kontaktirajte FF informatički inženjering radi rješavanja problema.

### 4. korak – nadogradnja datoteka



U ovom koraku ne trebate ništa raditi, samo promatrajte kako se datoteke nadograđuju. Kada je sve gotovo, prikazat će se sljedeća poruka:

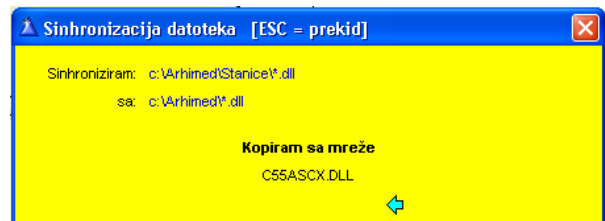


Kliknite na gumb *Izlaz*.

Ukoliko program nadograđujete za više verzija, nadogradnja programskih datoteka se ponavlja više puta (za svaku verziju jednom). Nemojte odustajati, napravite sve nadogradnje!

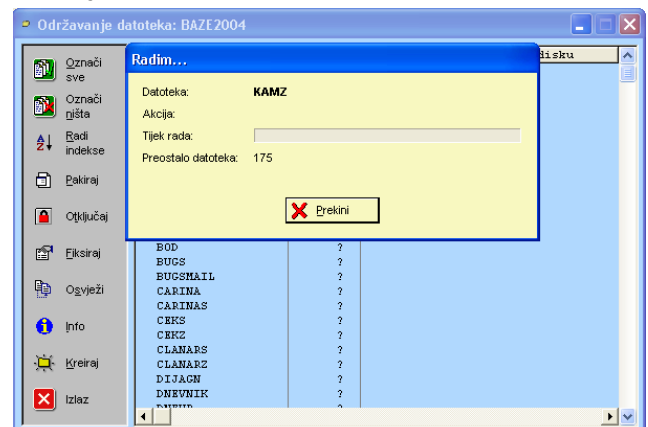
### 5. korak – kopiranje nadograđenih datoteka

U ovom koraku se upravo nadograđene datoteke kopiraju na zajednički direktorij sa kojeg će ih ostale radne stanice iskopirati sebi. Sve se odvija automatski.



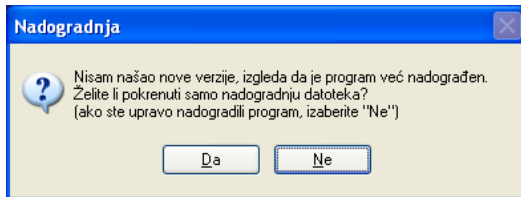
### 6. korak – nadogradnja datoteka

U ovom koraku se svi direktoriji sa podacima (stare godine ili druga poduzeća) provjeravaju, i po potrebi se baze podataka nadograđuju na novu strukturu. Postupak se odvija automatski.



## 7. korak – startanje Alberta

U ovom koraku se ponovo starta Albert, otvara se godina u kojoj ste prethodno bili i prijavljuje se korisnik koji je već bio prijavljen. Opet se otvara nadogradnja programa i provjerava da li postoji još koja nadogradnja. Ukoliko ne postoji, pojavljuje se sljedeće pitanje:



Budući da ste upravo nadogradili program, izaberite *Ne*. Automatski se otvara pregled novosti u programu. Pogledajte šta je novo u programu...

**Na kraju, nemojte zaboraviti na ostalim računalima napraviti Oporavak. Kada kliknete na ikonu Oporavak (tu je negdje u blizini ikone Alberta), na tu radnu stanicu se kopiraju nove programske datoteke, tako da sve radne stanice imaju istu verziju programa. Ovo je vrlo važno, jer ako otvarate datoteke sa starom verzijom programa, program će Vam javiti grešku, a u najgorem slučaju može doći i do oštećenja datoteke! Svakako provjerite da li na svim radnim stanicama imate istu verziju programa.**

**SAVJET:** ukoliko u bilo kojem od do sada opisanih koraka i postupaka dođe do greške, zapišite što ste točno radili, koju ste poruku greške dobili, **pauzirajte postupak nadogradnje** i nazovite nas da vidimo u čemu je problem.

## SAŽETAK

Ponovimo ukratko postupak nadogradnje:

1. Prekid rada u programu (na svim ostalim radnim stanicama)
2. Program + Nadogradnja
3. Nove verzije uspostavlja se veza sa internetom skida se popis novih verzija
4. Nadogradnja
  - skidanje nadogradnji sa interneta
  - startanje nadogradnje
5. izbor direktorija (npr. c:\Albert) ili izbor iz ponude
6. Nadogradnje programskih datoteka (automatski, više puta, ovisno o broju nadogradnju)
7. Kopiranje na zajednički direktorij (automatski)
8. Nadogradnja baza podataka (automatski)
9. Startanje Alberta (automatski)
  - Otvaranje novosti (automatski, svakako ih pročitajte, ne samo zadnje nego za sve nove verzij)
10. Oporavak na ostalim radnim stanicama
  - Provjeriti verziju programa!!!